

## Landis+Gyr E350

Etäluettavan mittarin käyttöohje



JOS SIIRTOTUOTTEENNE ON AIKASHIRTO TAI KAUSISIIRTO:

VARAAVAT LAITTEET, KUTEN LÄMMINVESIVARAAJA, KYTKEYVÄT PÄÄLLE VAIHTELEVALLA 1-60 MINUUTIN VIIVEELLÄ KLO 22 JÄLKEEN (Suomen normaaliaika).

**HUOM!**  
VIIVEESTÄ HUOLIMATTA EDULLISEMMAN AJAN ENERGIANMITTAUS KÄYNNISTYY SOVITTUUN AIKAAN.

Landis+Gyr  
manage energy better

Asiakaspalvelu  
p. XXX XXX XXX, ma - pe klo X - XX

## Etäluettavan mittarin käyttöohje

Sähkölukemisen ja toimintojen ohjaaminen tapahtuvat etäyhteyden avulla. Sähköjen kytkentä ja katkaisu voidaan tehdä myös mittarin kytkentälaitteen painikkeesta.

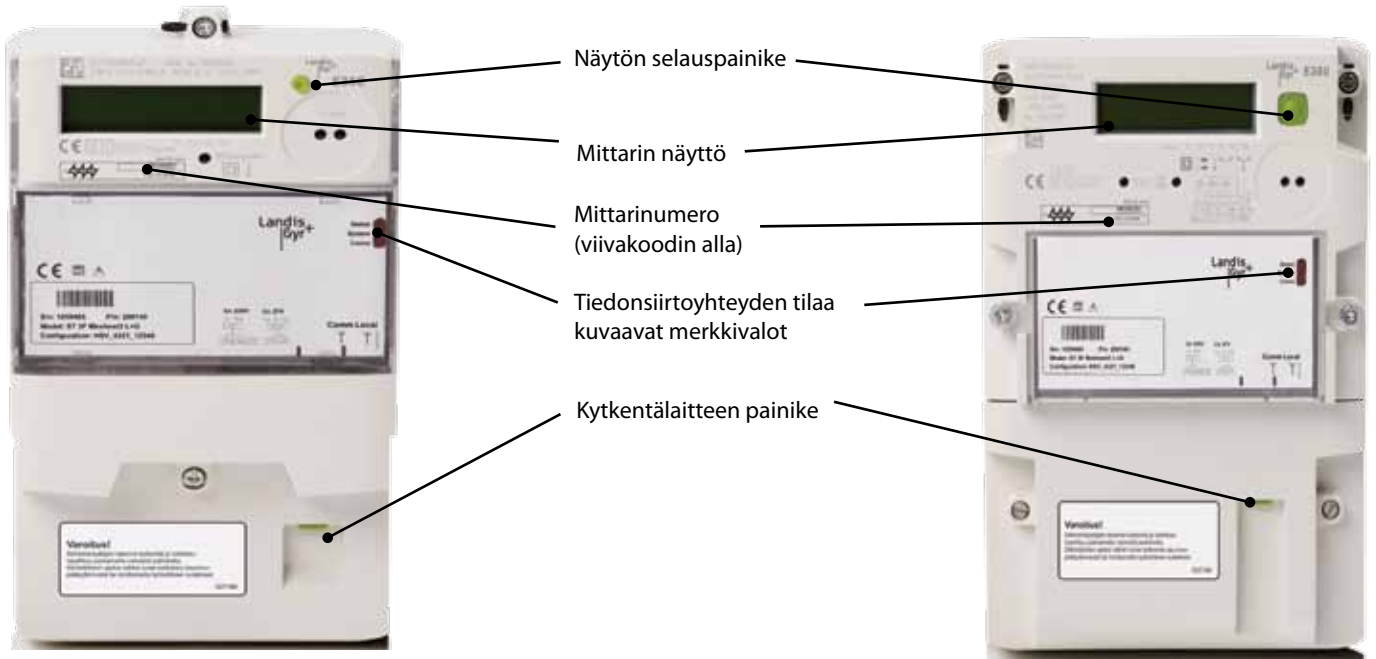
Jos haluatte katkaista sähköt asunnostanne, tehkää se ensisijaisesti mittarin kytkentälaitteen painikkeesta. Kytkentälaitteen painike kytkee asunnon sähköt pois päältä ilman pääkytkimen käyttöä tai pääsulakkeen irrotusta. Näin asunnon sähköt katkeavat ja tiedonsiirto-yhteys mittariin säilyy.

Kytkentälaitteen painikkeen painamisen jälkeen tiedonsiirtoyhteyden merkkivalot alkavat vilkkua ja sähköt kytkyvät pois päältä noin 10 sekunnin viiveellä. Sama koskee myös sähköjen päälle kytkentää.

Sähkötöiden ajaksi sähköt tulee katkaista asunnon pääkytkimestä tai avaamalla työkohteen sulakkeet.

## Toiminnot

Etäluettava mittarinne on joko yksi- tai kolmivaiheinen E350-sähkölukemari. Kuvassa vasemmalla 1-vaiheinen mittari, oikealla 3-vaiheinen. Molempien mittareiden toiminnallisuudet ovat samat.



## Mittarin näyttö



Mittarin näyttö kertoo energialukeman. Yksiaikamittauksissa näytetään kokonaisenergielukema. Kaksiaikamittauksissa yö- ja päiväenergian lukemia voidaan tarkastella näytön selauspainikkeen avulla. Tällöin lukematunniste kertoo, mistä energialukemasta on kyse. Jos sähköt on katkaistu kytkentälaitteen painikkeesta tai etäyhteyden kautta, näytöllä näkyvä siitä kertova tilatunniste.

Lukematunniste:  
1.8.0 - kokonaisenergielukema  
1.8.1 - päiväenergielukema  
1.8.2 - yöenergielukema  
0.9.1 - kellonaika  
0.9.2 - päivämäärä