

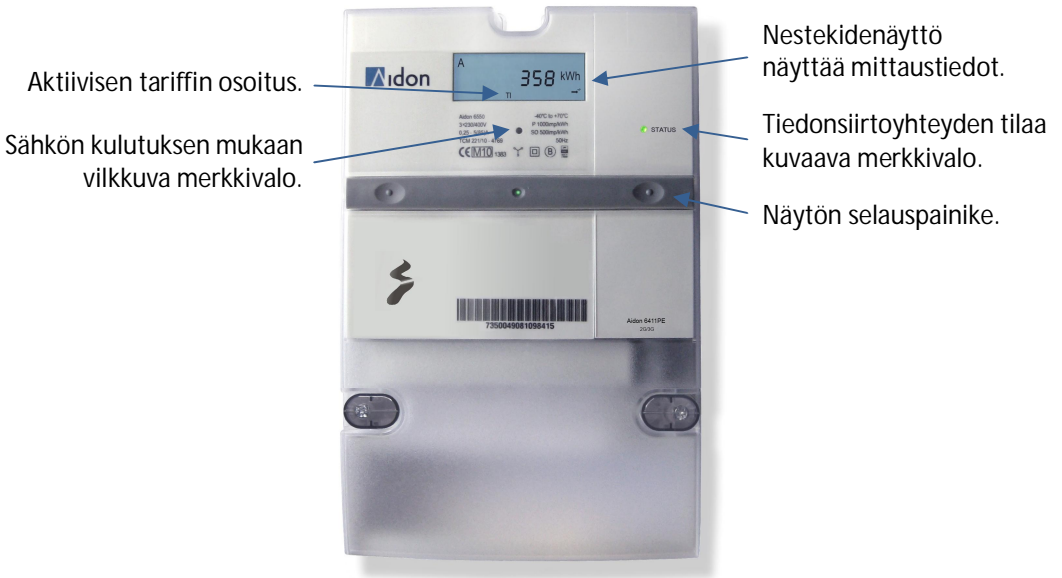
## Lukuohje Aidon 6530 -etäluettaville mittalaitteille

Mittalaite luetaan ja sen toimintoja voidaan ohjata etäyhteyden avulla.

Sähkötöiden ajaksi sähköt tulee katkaista asunnon pääkytkimestä ja avaamalla työkohteen sulakkeet.

## Mittalaitteen merkkivalot ja painikkeet

Mittalaitteen merkkivalot	Toimintatila	Toimenpiteet
Merkkivalot eivät pala ja mittalaitteen näytössä ei näy mitään	Mittalaitteella ei ole sähköä.	Tarkistakaa, että pääkytkin on päällä (asento I) ja että sulakkeet ovat ehjät.



Mikäli näytön yläreunassa näkyy varoituskolmio, on kyse vikatilanteesta. Tällöin ottakaa yhteyttä Tampereen sähkölaitoksen asiakaspalveluun.

## Yleissiirto, aikasiirto vai kausisiirto?

Löydätte sovitun siirtotuotteen sähkölaskustanne. Käytössä olevan siirtotuotteen tiedot näkyvät näytöllä yksi kerrallaan. Eri siirtotuotteiden näyttösekvenssit on kuvattu seuraavassa taulukossa:

Yleissiirto	Aikasiirto	Kausisiirto
1. Kokonaisenergia	1. Päiväenergia T1	1. Talviarkienenergia T3
2. Päivämäärä	2. Yöenergia T2	2. Muu aikaenergia T4
3. Kellonaika	3. Päivämäärä	3. Päivämäärä
	4. Kellonaika	4. Kellonaika

Näiden lisäksi näytön selauspainikkeella saadaan näkyville kokonaisenergia sekä tariffirekisterien T1-T4 (näytön yläreunassa muodossa 01-04 tai t1-t4) kulutuslukemat.

Jos siirtotuotteenne on aikasiirto tai kausisiirto, varaavat laitteet, kuten lämminvesivaraaja, kytkeytyvät päälle vaihtelevalla 1–60 minuutin viiveellä kello 22 jälkeen (Suomen normaaliajassa). Kytkeytymisviiveestä huolimatta edullisemman ajan energiamittaus käynnistyy sovittuun aikaan.