

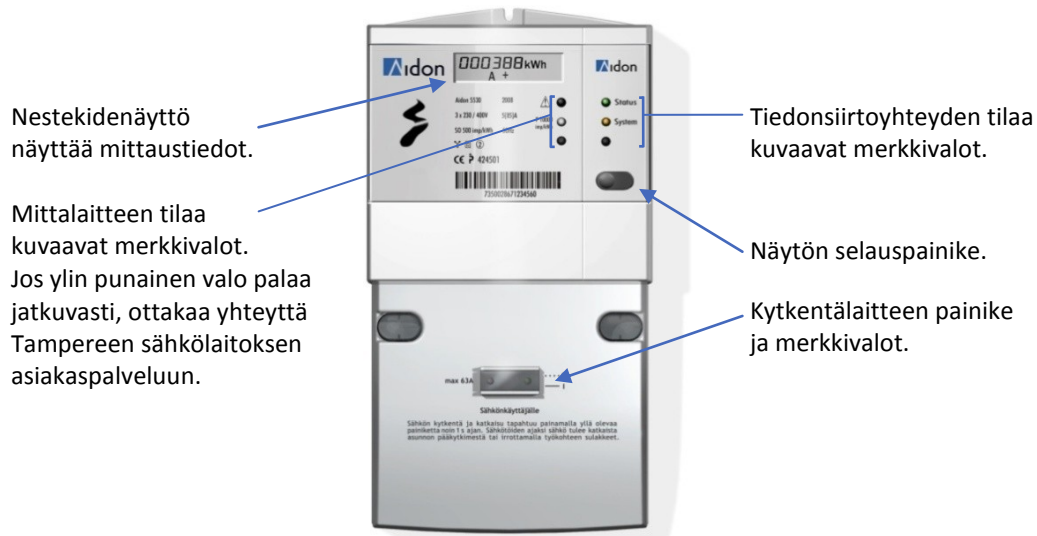
Lukuohje Aidon 551X ja 5530 -etäluettaville mittalaitteille

Mittalaite luetaan ja sen toimintoja voidaan ohjata etäyhteyden avulla. Sähköt voidaan kytkeä tai katkaista etäyhteyden kautta. Kytkentä ja katkaisu voidaan tehdä myös kytkentälaitteen painikkeella.

Jos haluatte katkaista sähköt asunnostanne, tehkää se ensisijaisesti kytkentälaitteen painikkeesta. Tällöin mittarin tiedonsiirtoyhteys ei katkea ja lukemat pystytään etälukemaan.

Sähkötöiden ajaksi sähköt tulee katkaista asunnon pääkytkimestä tai avaamalla työkohteen sulakkeet.

Kytkenälaitteen merkkivalo	Toimintatila	Toimenpiteet
Vihreä palaa ●	Sähkö on kytketty.	
Vihreä vilkkuu ●	Sähkö on katkaistu.	Painakaa kytkentäpainiketta.
Punainen vilkkuu ●	Sähkö on katkaistu ja kytkentä on estetty.	Ottakaa yhteyttä Tampereen sähkölaitoksen asiakaspalveluun. Mittalaite on tässä tilassa, jos käyttöpaikassa ei ole sähkösopimusta.
Punainen palaa jatkuvasti ●	Laitevika.	Ottakaa yhteyttä Tampereen sähkölaitoksen asiakaspalveluun.
Merkkivalot eivät pala ja mittalaitteen näytössä ei näy mitään	Mittalaitteella ei ole sähköä.	Tarkistakaa, että pääkytkin on päällä (asento I) ja että sulakkeet ovat ehjät.



Yleisiirto, aikasiirto vai kausisiirto?

Löydätte sovitun siirtotuotteen sähkölaskustanne. Käytössä olevan siirtotuotteen tiedot näkyvät näytöllä yksi kerrallaan. Eri siirtotuotteiden näyttösekvenssit on kuvattu seuraavassa taulukossa:

Yleisiirto	Aikasiirto	Kausisiirto
1. Kellonaika	1. Kellonaika	1. Kellonaika
2. Päivämäärä	2. Päivämäärä	2. Päivämäärä
3. Kokonaisenergia	3. Kokonaisenergia	3. Kokonaisenergia
	4. Tariffirekisteri T1	4. Tariffirekisteri T3
	5. Tariffirekisteri T2	5. Tariffirekisteri T4
	6. Aktiivinen tariffi *	6. Aktiivinen tariffi *

*) Aktiivinen tariffi (tällä hetkellä käytössä oleva tariffi) näkyy näytöllä numerosarjana (esim. 01 tarkoittaa tariffia T1).

Jos siirtotuotteenne on aikasiirto tai kausisiirto varaavat laitteet, kuten lämminvesivaraaja, kytkeytyvät päälle vaihtelevalla 1 – 60 minuutin viiveellä kello 22 jälkeen (Suomen normaaliajassa).

Kytkeytymisviiveestä huolimatta edullisemmän ajan energiamittaus käynnistyy sovittuun aikaan.