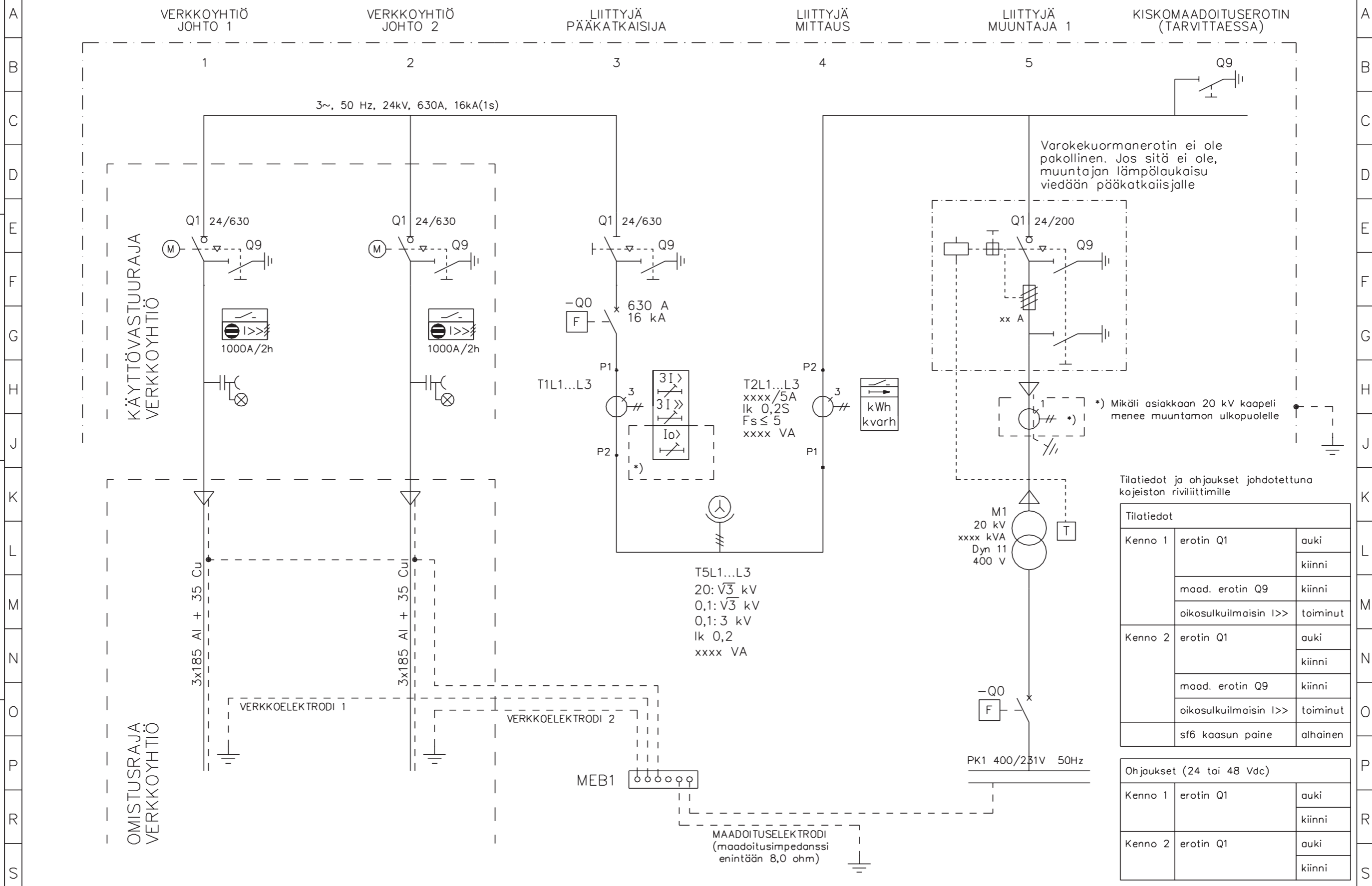


11 12 13 14 15 16 17 18 19 20 21 22 23 24 25 26 27 28 29 30 31 32 33 34 35 36 37



Tilatiedot ja ohjaukset johdotettuna kojeiston riviliittimille

Tilatiedot		
Kenno 1	erotin Q1	auki
		kiinni
	maad. erotin Q9	kiinni
Kenno 2	erotin Q1	auki
		kiinni
	maad. erotin Q9	kiinni
	oikosulkuilmaisain I>>	toiminut
	sf6 kaasun paine	alhainen

Ohjaukset (24 tai 48 Vdc)		
Kenno 1	erotin Q1	auki
		kiinni
Kenno 2	erotin Q1	auki
		kiinni

Muutos PV, AKI  
Muutos pvm 20.11.2013, 27.2.2015



Kohde: T000 NIMIKATU 1

Nimi: JAKELUMUUNTAMO 20/0,4kV LIITYNTÄ RENGASVERKKOON  
PÄÄKAAVIO

Suunn. AKI/20.5.2010      Lehti 1/1      Piirustus n:o JKI T00001  
Piirt.      Tunnus      Tied.  
Tark.      Korv.      Liitty