

LIITTYMISMAKSUHINNASTO 1.5.2017 alkaen

PIENJÄNNITELIITTYMÄT

Tampereen Sähköverkko Oy:n jakelualueetta on pääosin Tampere, mutta lisäksi jakelualueetta on Tampereen rajojen läheisyydessä Kangasalla, Lempäälässä ja Pirkkalassa oheisen kartan mukaisesti.

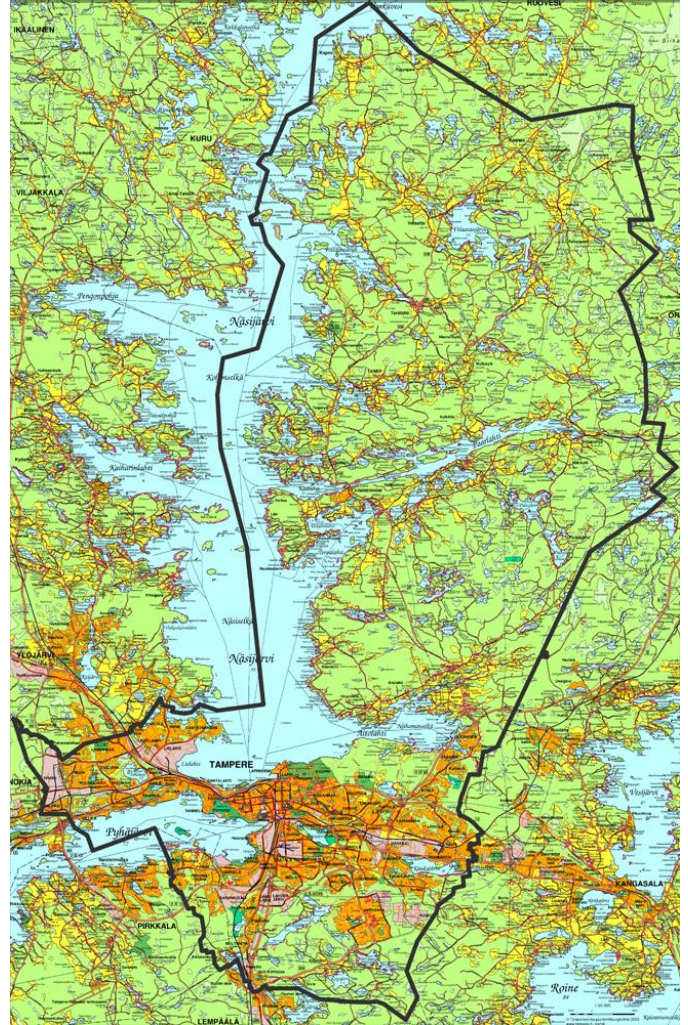
Sähköliittymän liittymismaksu määräytyy pääsulakekoon ja liittymän maantieteellisen sijainnin mukaan (vyöhyke).

Liittymismaksuun ei sisälly liittymisen liittymisjohto eikä sen rakentaminen liittymissopimuksessa mainitusta liittämiskohdasta lähtien. Liittymisjohdon rakentaminen on liittymisen vastuulla. Liittymisjohto on liittymisen omaisuutta ja kunnossapidettävä.

Liittymismaksu sisältää yhden energiamittarin asennettuna uuden sähköliittymisen käyttöpäikälle liittymisen käyttöönoton yhteydessä. Lisämittalaitteiden asentamisesta peritään palveluhinnaston mukainen maksu.

Pienjänniteliittymisen suurentamisesta peritään ko. vyöhykkeen liittymisloukkien hintaeron mukainen lisäliittymismaksu. Lisäksi liittymisen muuttamisesta saattaa aiheutua muutuskustannuksia, jotka laskutetaan voimassa olevan palveluhinnaston mukaan.

Alue- ja tapauskohtaisen hinnoittelun alueella lisäliittymismaksu määräytyy rakennuskustannusten perusteella ja on suhteessa vähintään saman suuruinen kuin lisäliittymismaksu vastaavasta liittymäköön muutoksesta vyöhykkeellä 1. Liittymisen kokoa pienennettäessä maksettua liittymis- tai lisäliittymismaksua ei palauteta.



VYÖHYKE V1:

Hinnasto on voimassa taajamien asemakaava-alueilla ja osin niiden välittömässä läheisyydessä. Alueet on esitetty vyöhykekartassa. Hinnastoa ei sovelleta yleiskaava-, ranta-asemakaava- eikä vanhoilla rantakaava-alueilla.

LIITTYMISMAKSUT VYÖHYKE V1			
Liityntä- luokka	Pääsulake	asemakaava-alue	
		(ks. vyöhykekartta)	
		alv. 0%	sis. alv. 24%
A		€	€
L025Y	1 x 25	868	1 076,01
L025	3 x 25	1 465	1 816,60
L035	3 x 35	1 685	2 089,40
L050	3 x 50	2 015	2 498,60
L063	3 x 63	2 301	2 853,24
L080	3 x 80	4 344	5 386,56
L100	3 x 100	4 924	6 105,76
L125	3 x 125	5 649	7 004,76
L160	3 x 160	7 414	9 193,36
L200	3 x 200	8 574	10 631,76
L250	3 x 250	10 024	12 429,76
L320	2 x(3 x 160)	13 500	16 740,00
L400	2 x(3 x 200)	15 820	19 616,80
L630	2 x(3 x 315)	23 594	29 256,56
L750	3 x(3 x 250)	29 392	36 446,08
L1000	4 x(3 x 250)	38 202	47 370,48

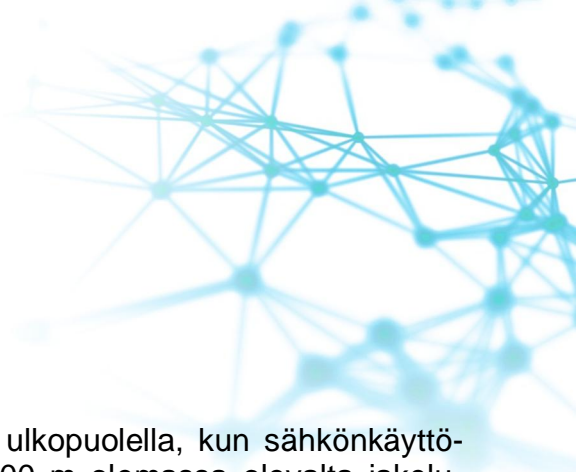
Liityntäluokka L025Y on saatavissa vain pientehoisten rakennelmien (esim. mainostaulujen) liittynäksi.

VYÖHYKE V2:

Hinnasto on voimassa vyöhykkeen V1 ulkopuolella, kun sähkönkäyttöpaikan suoraan mitattu etäisyys on enintään 400 m olemassa olevalta jakelumuuntamolta ja pääsulake enintään 3x63 A.

LIITTYMISMAKSUT VYÖHYKE V2			
Liityntä- luokka	Pääsulake	haja-asutusalue, etäisyys olemassa olevasta muuntamosta	
		0 - 400 m	
		alv. 0%	sis. alv. 24%
A		€	€
L025	3 x 25	2 472	3 064,66
L035	3 x 35	2 692	3 337,46
L050	3 x 50	3 388	4 200,50
L063	3 x 63	3 994	4 952,25

Suurempien liityntäluokkien liittymismaksut määritetään tapauskohtaisesti



VYÖHYKE V3:

Hinnasto on voimassa vyöhykkeiden V1 ja V2 ulkopuolella, kun sähkökäyttöpaikan suoraan mitattu etäisyys on enintään 600 m olemassa olevalta jakelu-
muuntamolta ja pääsulake enintään 3x50 A.

LIITTYMISMAKSUT VYÖHYKE V3			
Liityntä- luokka	Pääsulake	haja-asutusalue, etäisyys olemassa olevasta muuntamosta	
		400 - 600 m	
A		alv. 0%	sis. alv. 24%
		€	€
L025	3 x 25	2 838	3 518,50
L035	3 x 35	3 058	3 791,30
L050	3 x 50	3 799	4 711,07

Suurempien liityntäluokkien liittymismaksut määritetään tapauskohtaisesti

LIITTYMISMAKSI VYÖHYKKEIDEN ULKOPUOLELLA:

Vyöhykkeiden ulkopuolella noudatetaan aluehintaa tai tapauskohtaista hinnoittelua. Alue- ja tapauskohtaisten liittymien soveltamisesta on olemassa erillinen ohje.

LISÄTIETOJA

Arvonlisäverolliset liittymismaksut sekä ennen 1.6.1995 tehtyjen liittymissopimusten liittymismaksut eivät ole palautuskelpoisia maksuja. 1.6.1995 jälkeen tehtyjen liittymissopimusten verottomat liittymismaksut ovat palautuskelpoisia liittymisehdoissa määritellyillä erillä vähennettynä. Liittymissopimus on siirtokeelpoinen liittymisehdoissa kirjatuin rajoituksin.

Liittymisjännitettä muutettaessa asiakkaan tulee tehdä uusi liittymissopimus ja irtisanoa olemassa oleva liittymissopimus. Irtisanottu liittymä puretaan sopimuksen mukaisin ehdoin.

Mikäli liittymä irtisanoaan ja myöhemmin samalle kiinteistölle (sähkökäyttöpaikalle) otetaan uusi liittymä, on liittymismaksu vähintään irtisanotun liittymismaksun suuruinen. Poikkeuksen tästä muodostavat tapaukset, joissa kaavan tms. johdosta alueen rakennuskanta ja sähköverkko puretaan ja alue rakennetaan pääosin uudestaan. Liittymissopimuksissa noudatetaan alan yleisiä voimassa olevia liittymisen ehtoja.